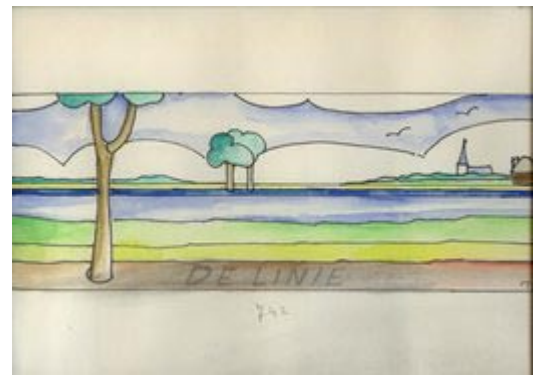


TOON TIELAND 1919-2006

Inspiratie: Amersfoort, Vlaanderen, geloof.



Het sluisje te Amersfoort



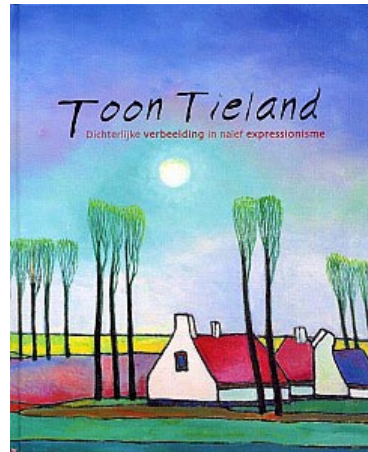
Het spui te Amersfoort



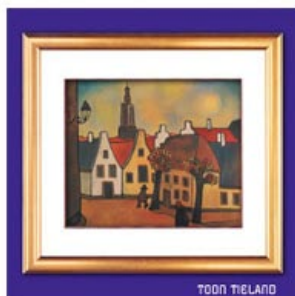
Oude stadsherberg
Beestenmarkt te Amersfoort



De Beestenmarkt
te Amersfoort



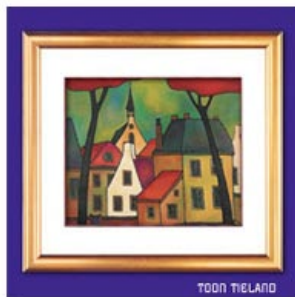
TOON TIELAND



TOON TIELAND



TOON TIELAND



TOON TIELAND

TOON TIELAND
 Het opmerkelijke van Toon Tieland (1919) is, dat hij in al die jaren herkenbaar is gebleven. Dat is ook nu het geval, indachtig zijn levensprek: "Je mag je verdiepen, versnuffelen en versnoven, maar je moet jezelf blijven". Toon Tieland maakte schakerijen die stille ademen en een uitdrukking zijn van een sterke neiging tot mijmeren en peuzelen. Het ontbreekt totaal aan valie romantiek. Elk werkstuk is doordrenkt van nostalgic, naar minder leidruchtige en minder materialistische tijden. De kleur heeft hem meer: dan ook in zijn groep. Zijn ocht doorbreek kwam eind jaren zestig. Hij exposeerde met succes in Nederland, België, Zwitserland, Duitsland en de Verenigde Staten. Dat alles heeft hem innerlijk niet kunnen veranderen. Als hij 's avonds na een glas in het café huiswaarts keurt, dwalen zijn gedachten steeds weer naar een samenleving die warmer en minder gecompliceerd was.
 Dit is een product van de Bordenberg (Hilvink - Hardwijk)

Toon Tieland
 2000